



PROJEKTVORSTELLUNG

ABWASSERANLAGE ESCH-PESCH-AUWEILER

DR. PECHER AG



rd. 90 Mitarbeiter:innen
Ingenieurleistungen für die Wasserwirtschaft

IST-SITUATION



Luftbild: maps.google.de

IST-SITUATION

Kölner Randkanal

Verrohrungs-
strecke

Druckleitung
nach Weiler

Vorflutgraben

Regenbecken + Pumpwerk Esch

Regenbecken + Pumpwerk Pesch

Druckleitung



DEFIZITE + SANIERUNGSZIELE

- Verbesserung der ordnungsgemäßen Mischwasserbehandlung (vor Einleitung in den Kölner Randkanal)
- Einsparung von Energie- und Betriebskosten durch eine zentrale Anordnung an einem Pumpwerksstandort
- Instandsetzung / Sanierung der vorhandenen Anlagentechnik
- Beseitigung des offenen Vorflutgrabens (Unterhaltungsarbeiten, Gefährdung durch Dammlage)
- Speicherung / Rückhalt von Niederschlagsabflüssen bei stärkeren Regenereignissen
- Verbesserung des Betriebes des offenen Beckens in Pesch
- Erhöhung der Entsorgungssicherheit von Pesch (bisher nur eine Druckleitung)



PLANUNG

① Leitung nach Weiler

⑤ 2 x Druckleitung

③ unterirdischer Abwasserkanal

Verrohrungs-
strecke



④ Pumpwerk Martinusstraße

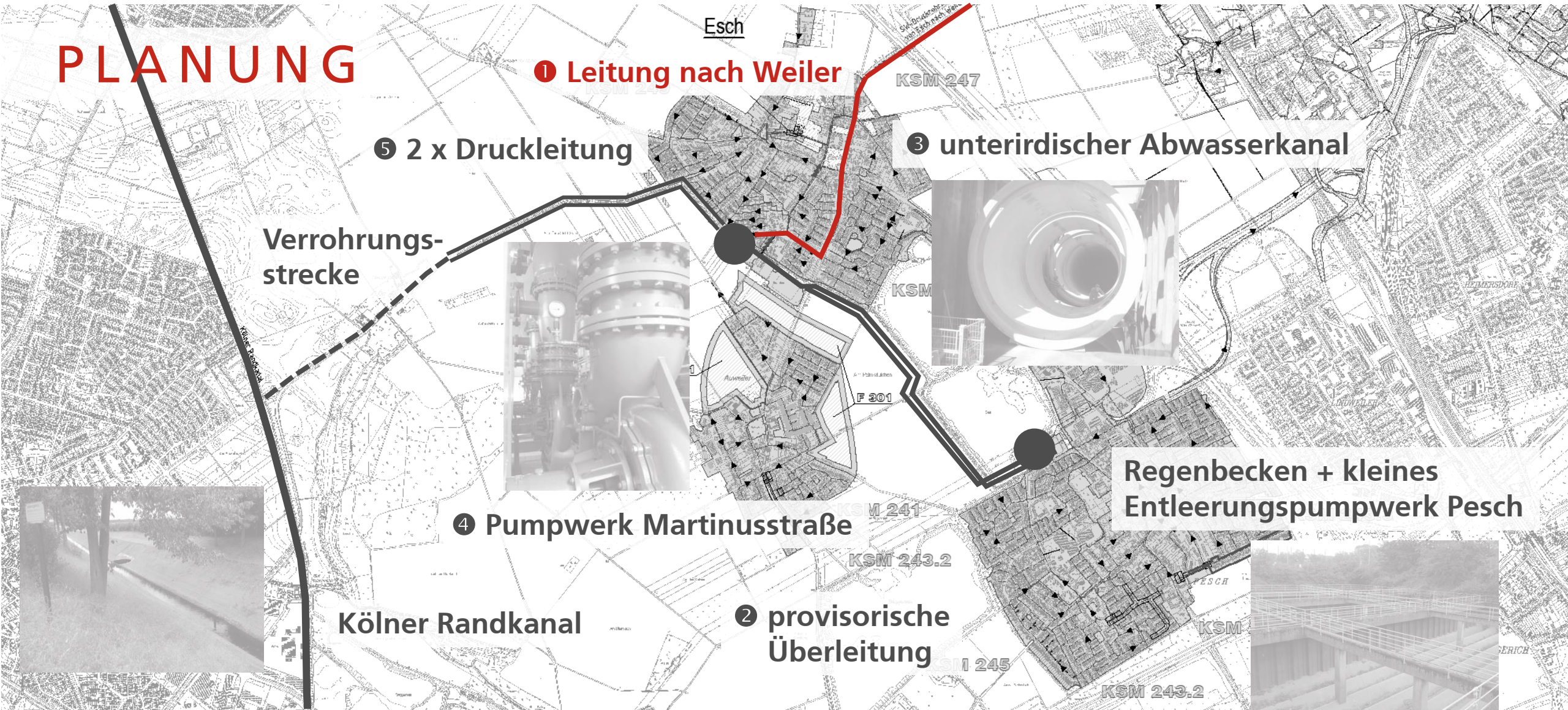
Regenbecken + kleines
Entleerungspumpwerk Pesch

Kölner Randkanal

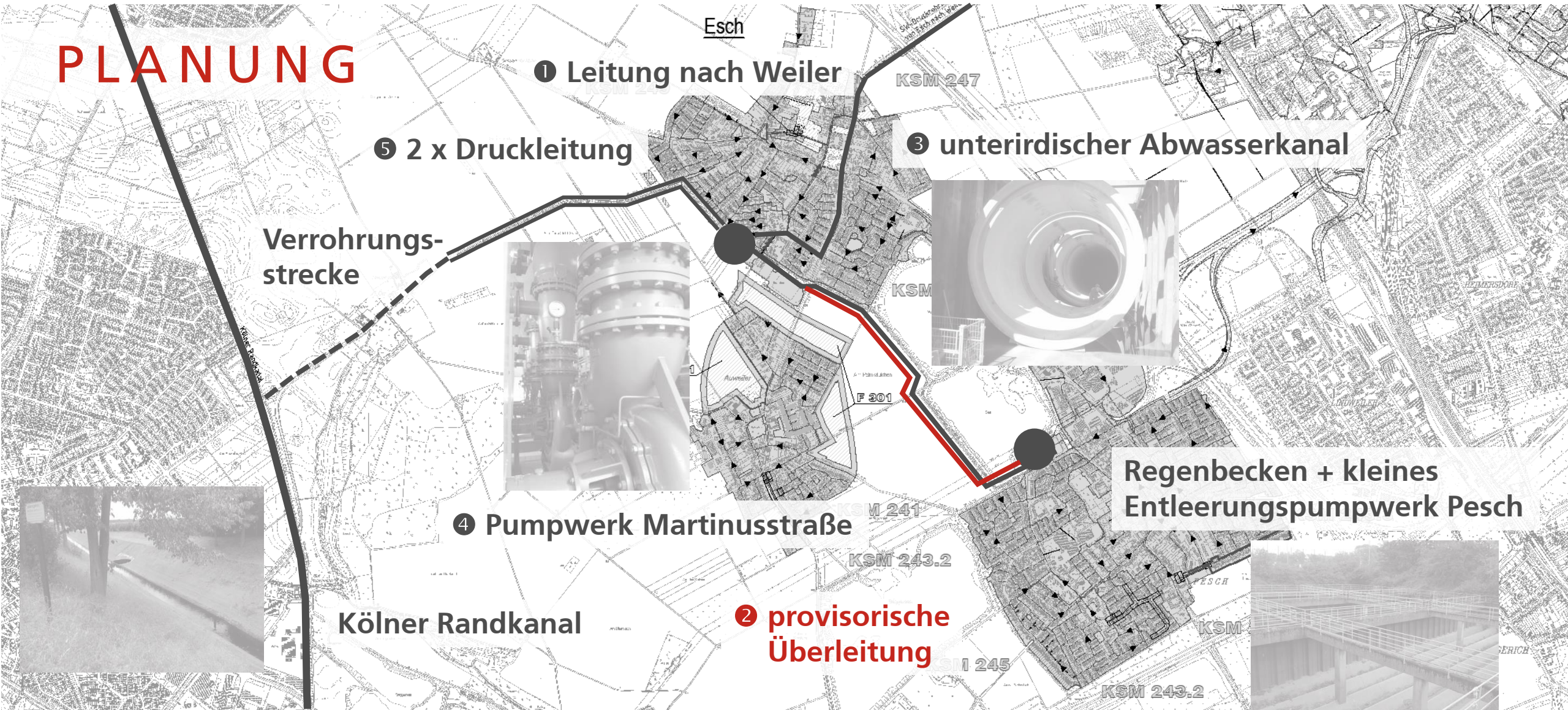
② provisorische
Überleitung



PLANUNG



PLANUNG



1 Leitung nach Weiler

5 2 x Druckleitung

3 unterirdischer Abwasserkanal

Verrohrungsstrecke

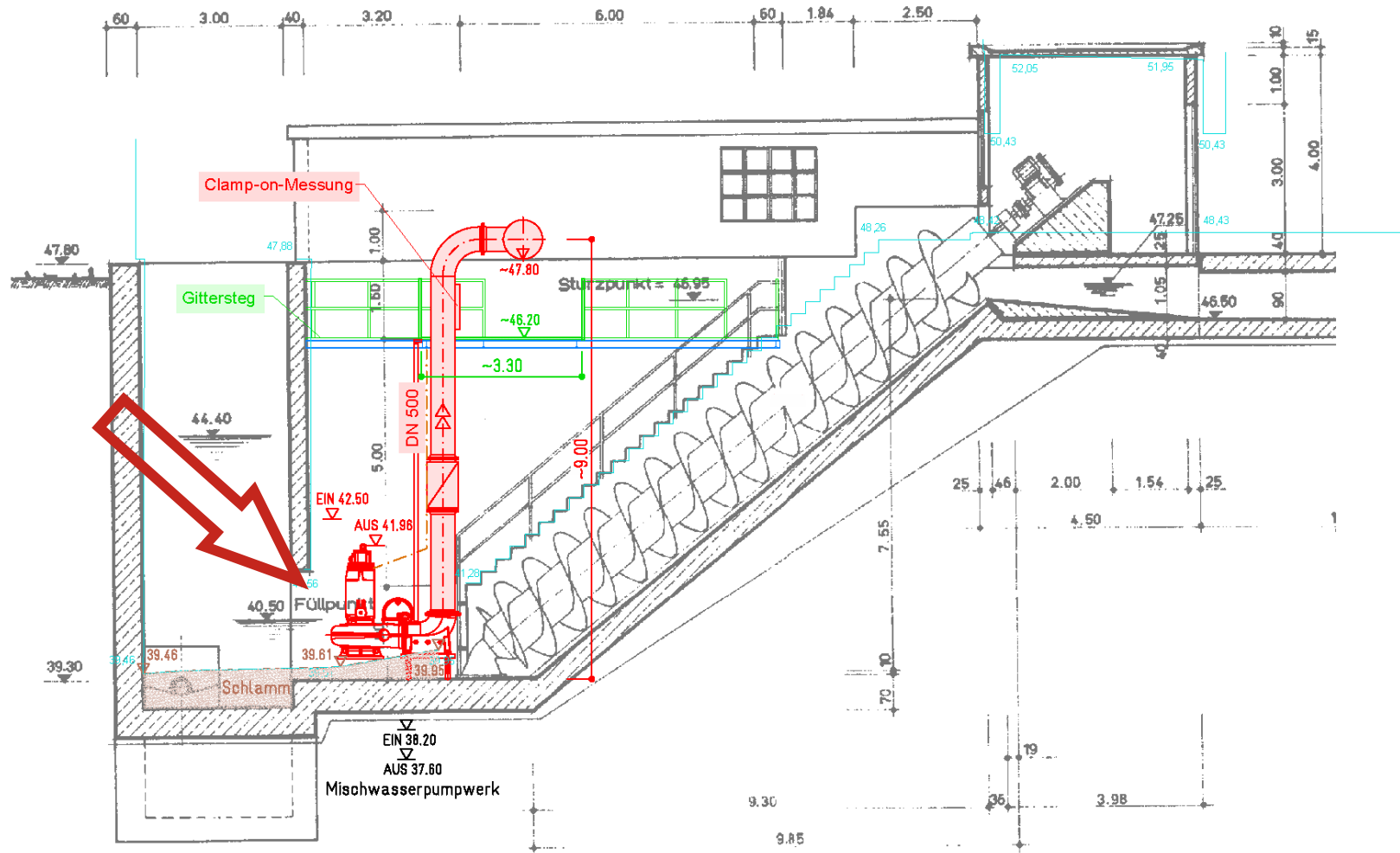
4 Pumpwerk Martinusstraße

Regenbecken + kleines Entleerungspumpwerk Pesch

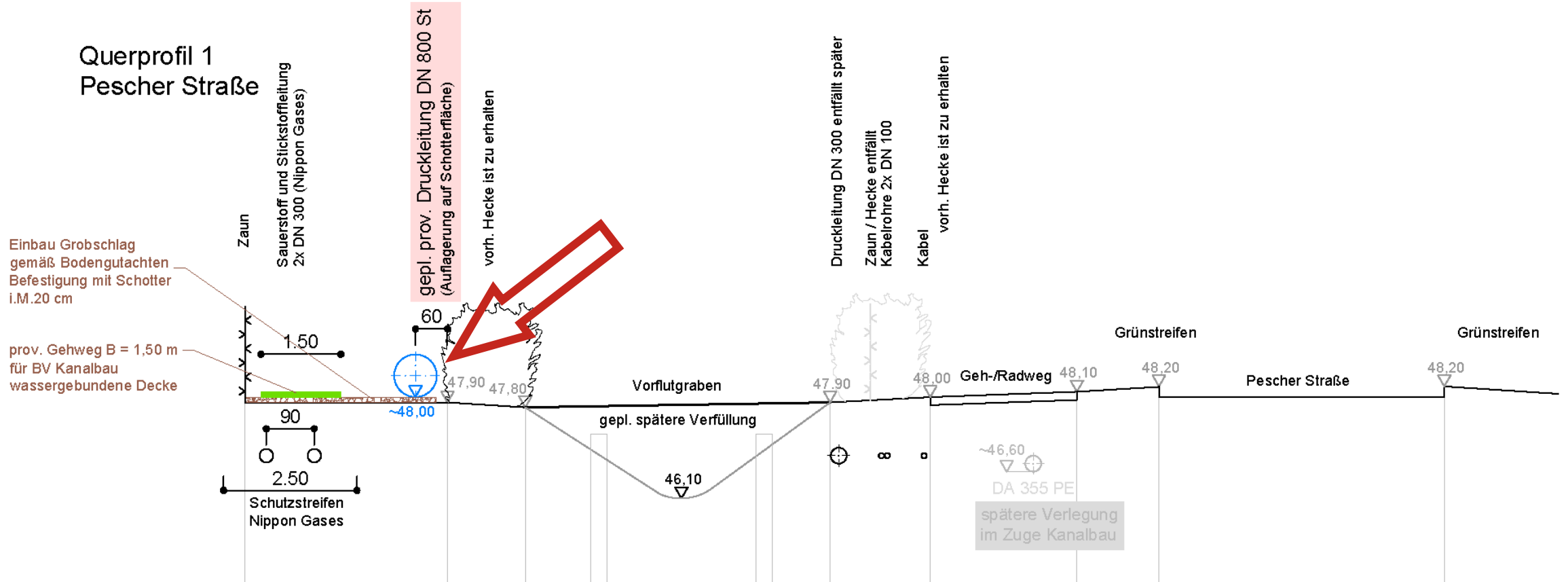
Kölner Randkanal

2 provisorische Überleitung

② PROVISORISCHE ÜBERLEITUNG

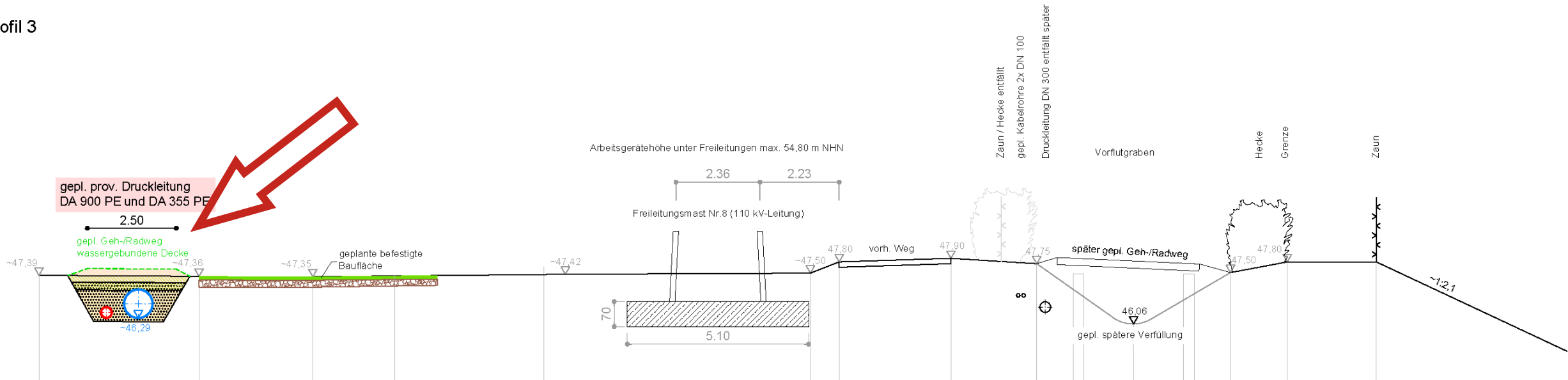


② PROVISORISCHE ÜBERLEITUNG

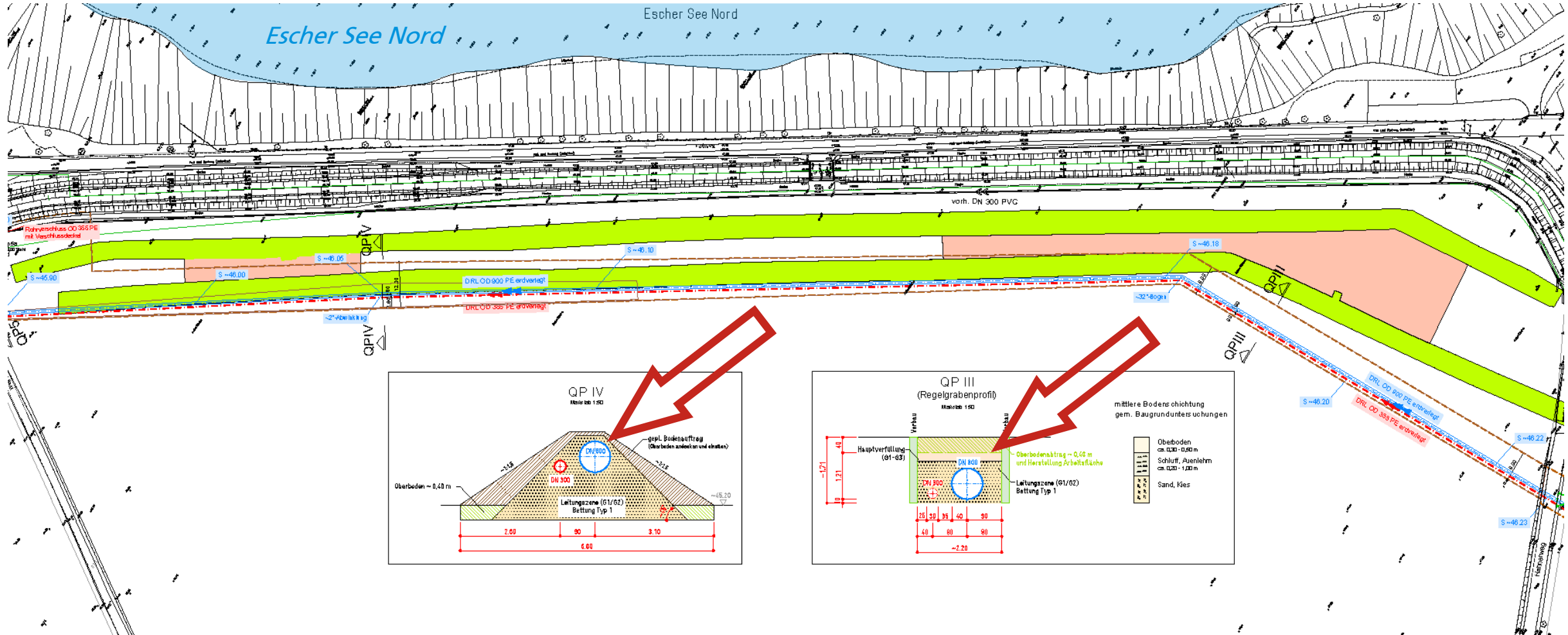


② PROVISORISCHE ÜBERLEITUNG

Querprofil 3

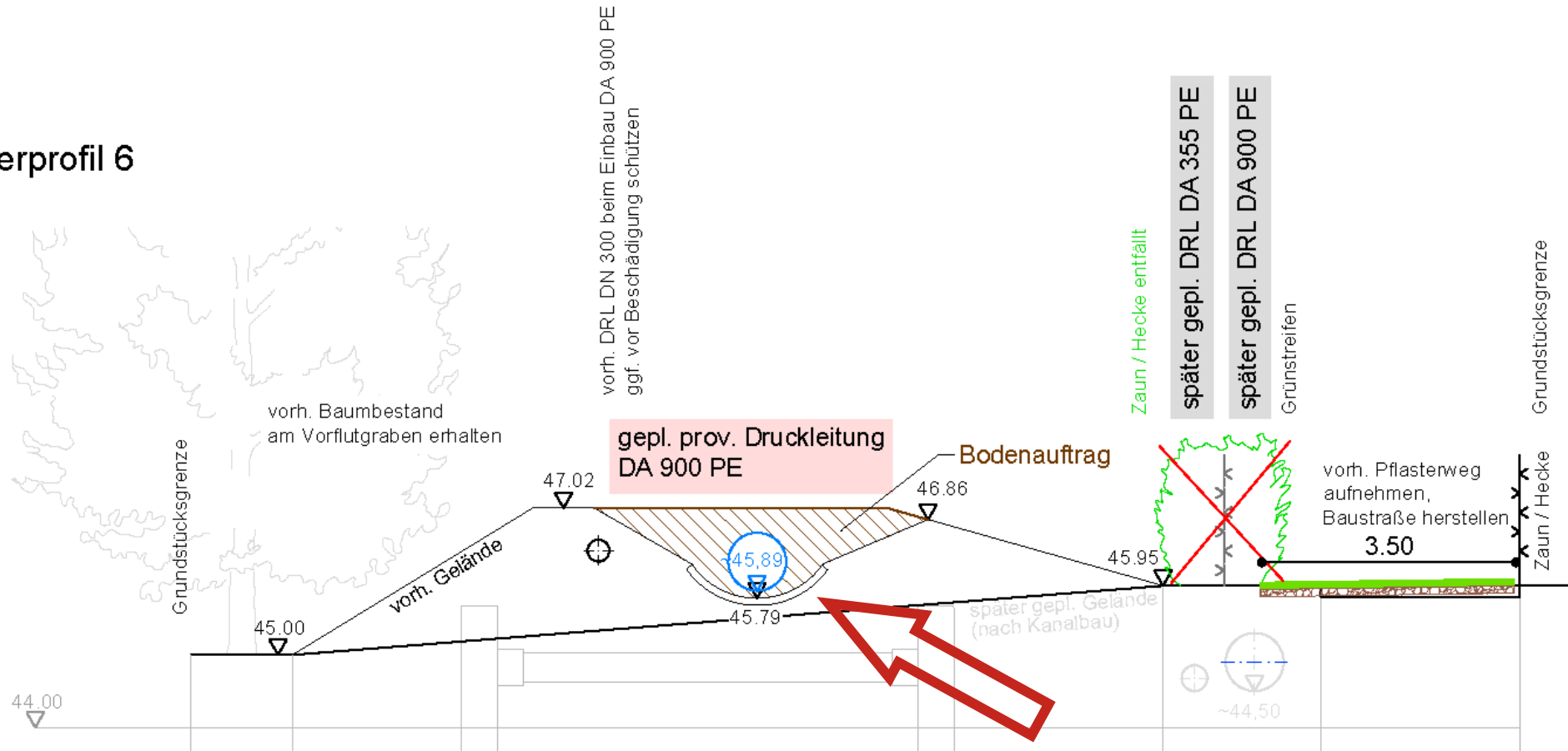


② PROVISORISCHE ÜBERLEITUNG

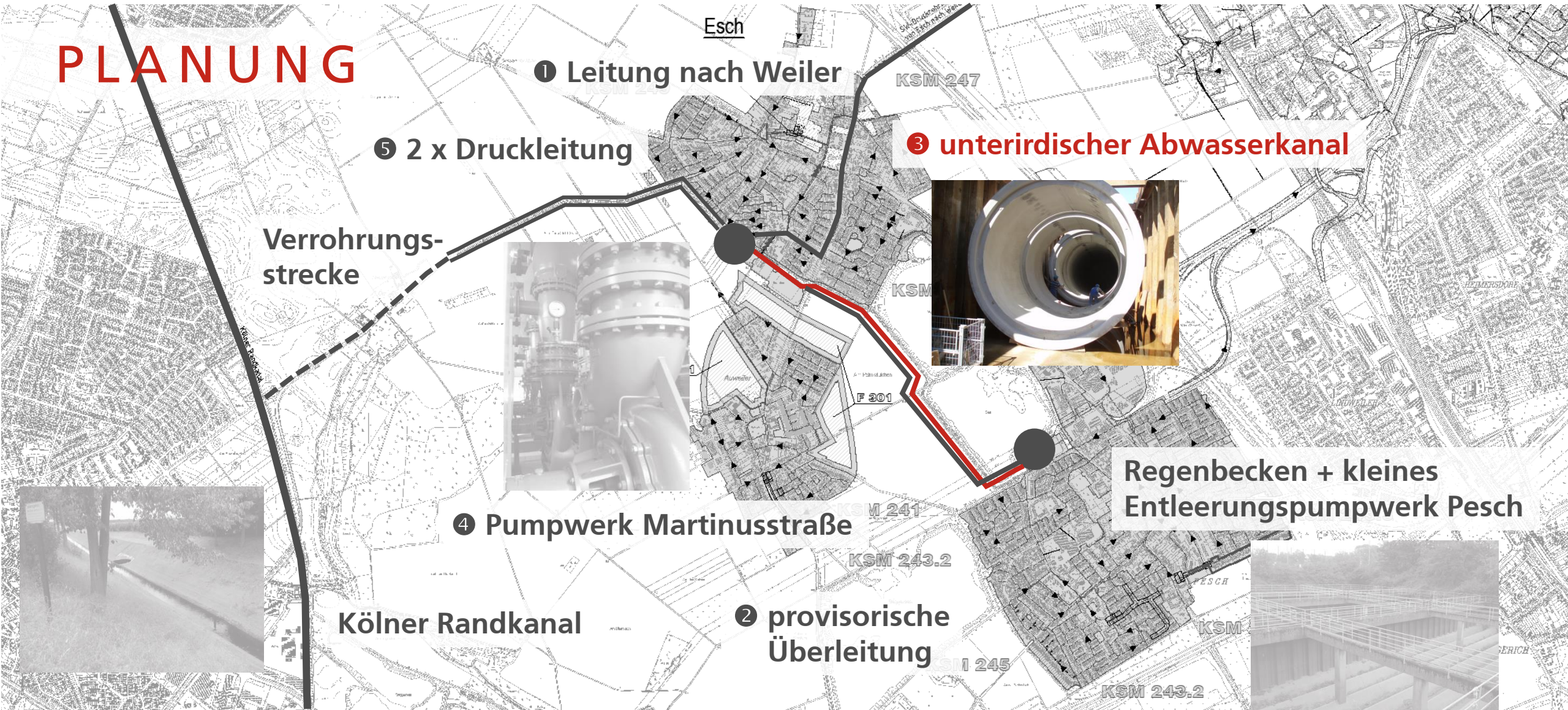


② PROVISORISCHE ÜBERLEITUNG

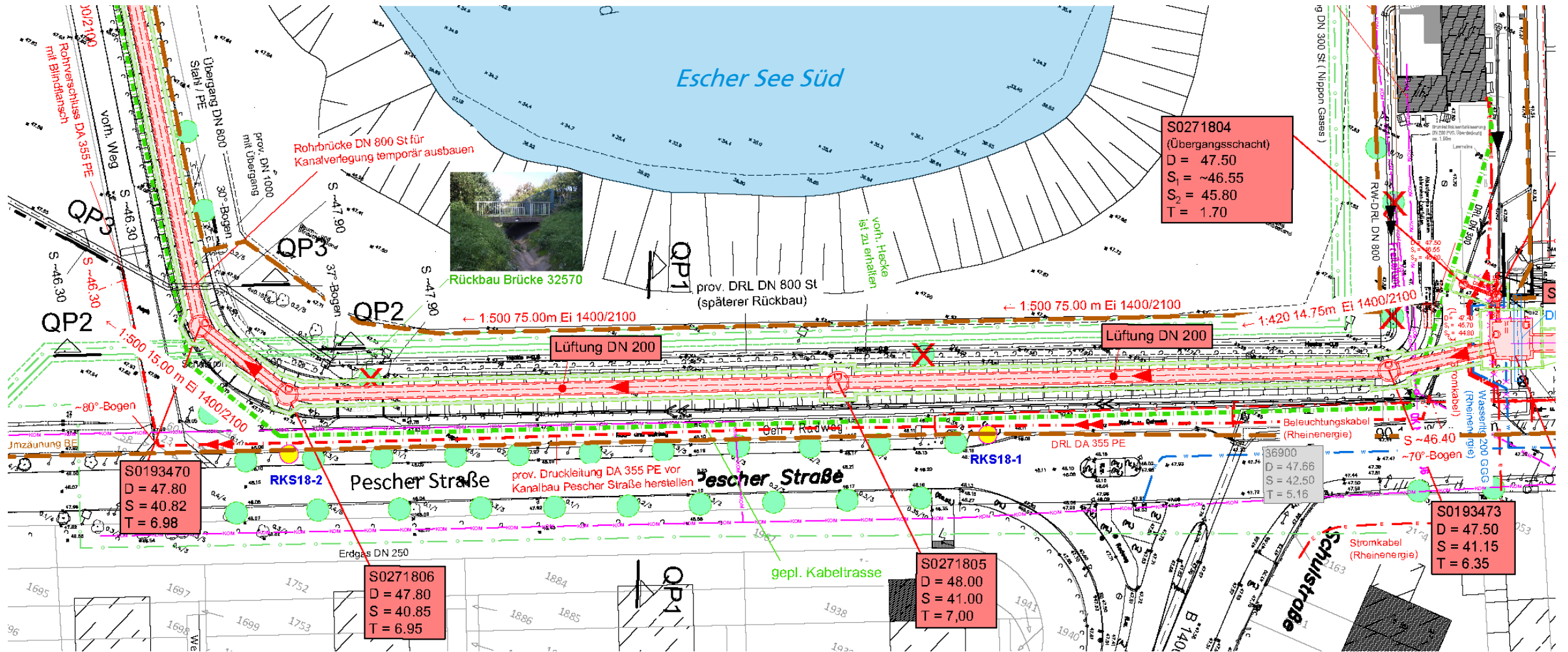
Querprofil 6



PLANUNG

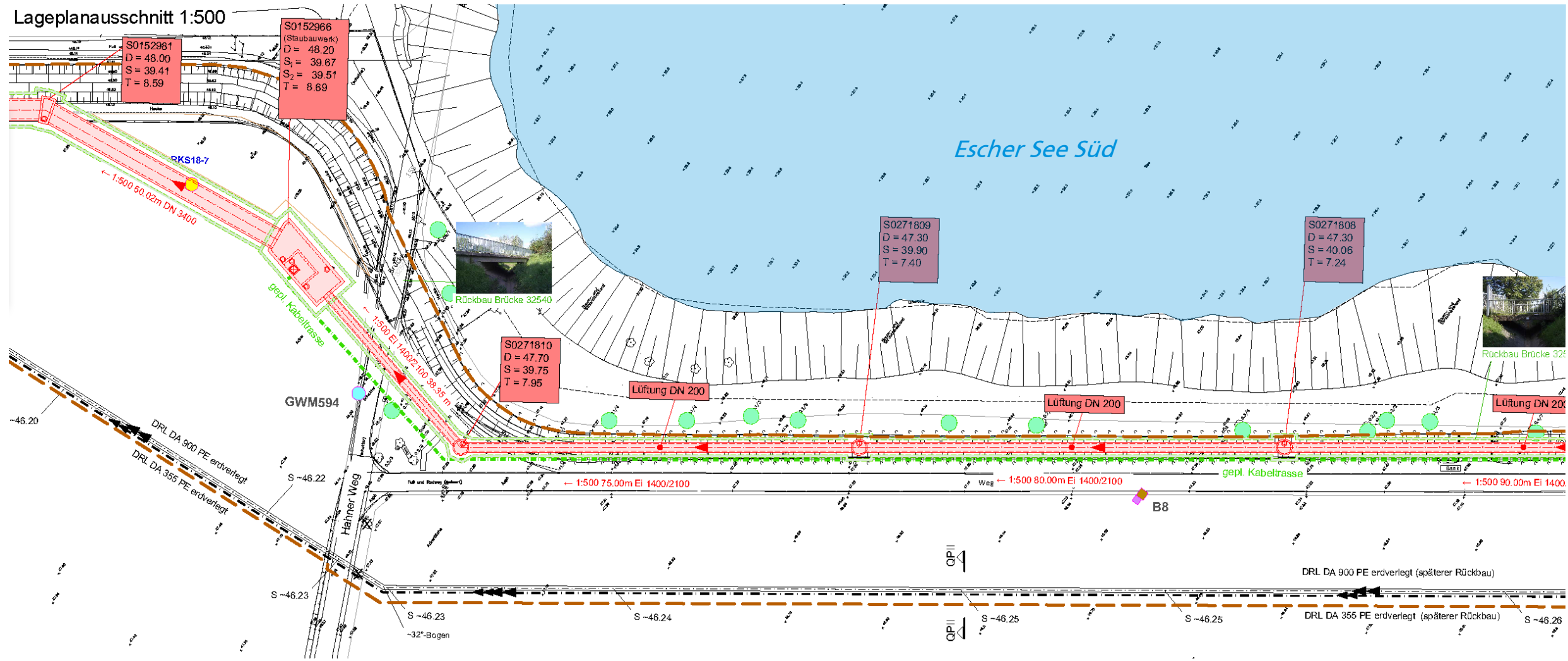


3 UNTERIRDISCHER ABWASSERKANAL

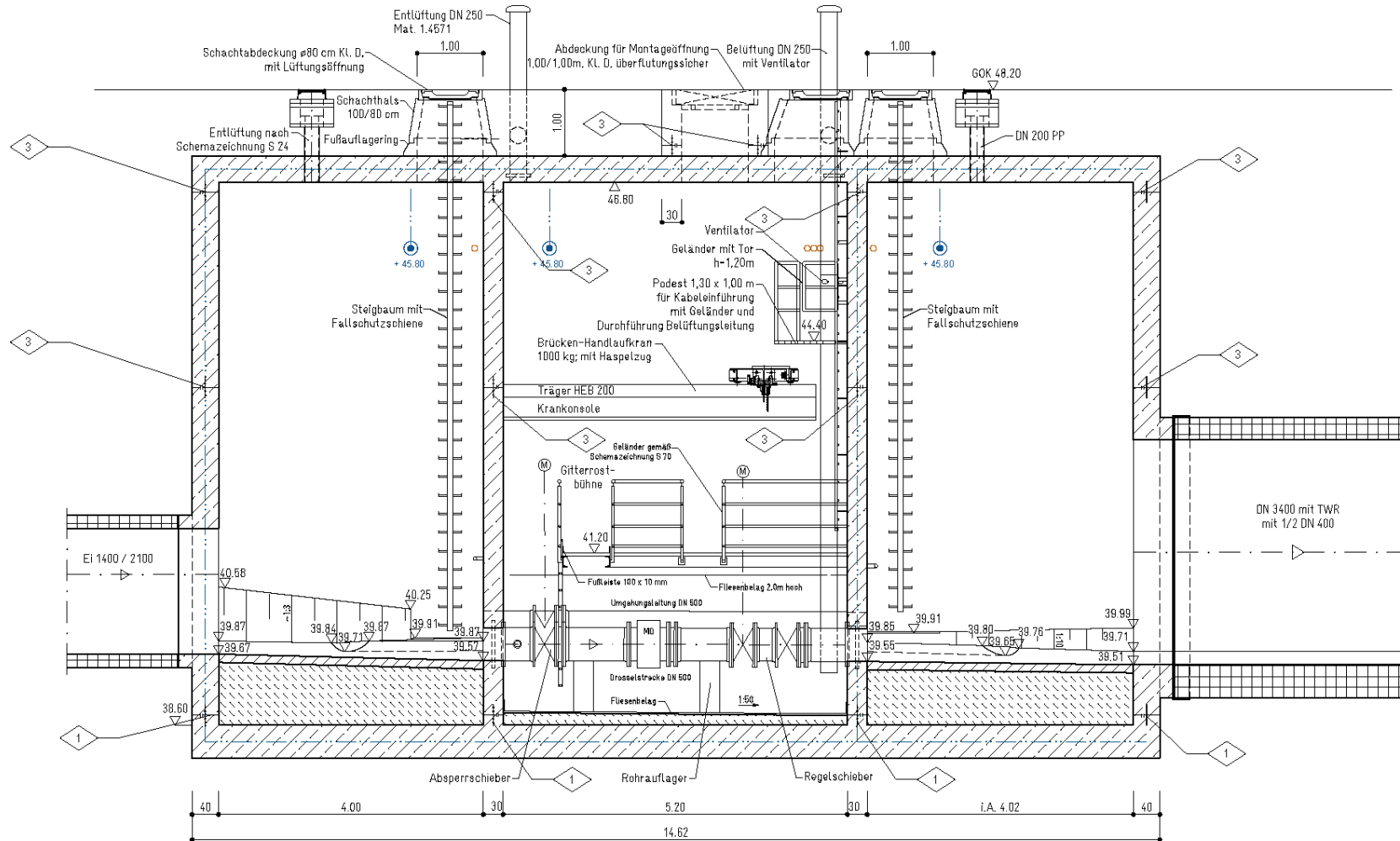


③ UNTERIRDISCHER ABWASSERKANAL

Lageplanausschnitt 1:500

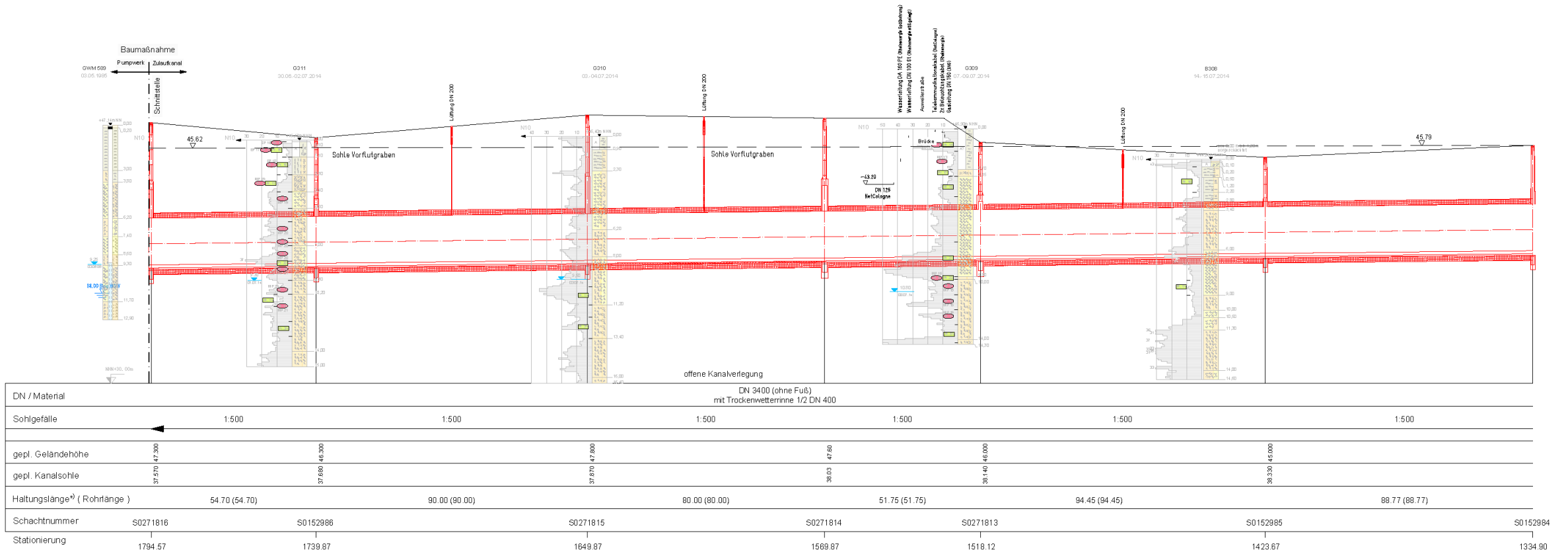


③ UNTERIRDISCHER ABWASSERKANAL



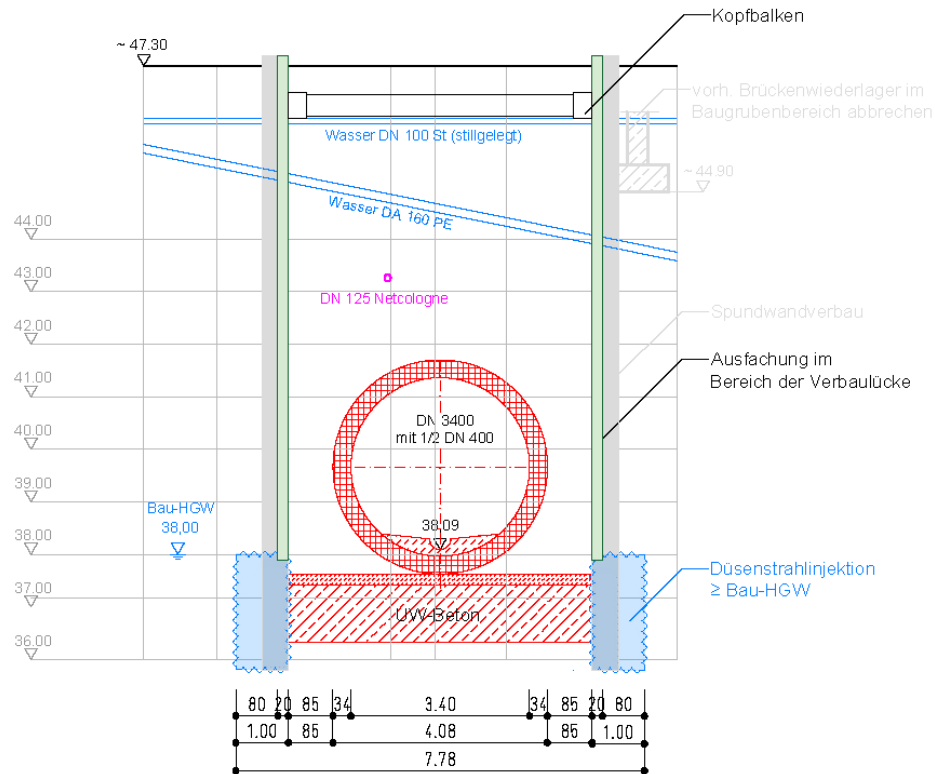
③ UNTERIRDISCHER ABWASSERKANAL

Höhenplan 4
S0152984 bis S0152985

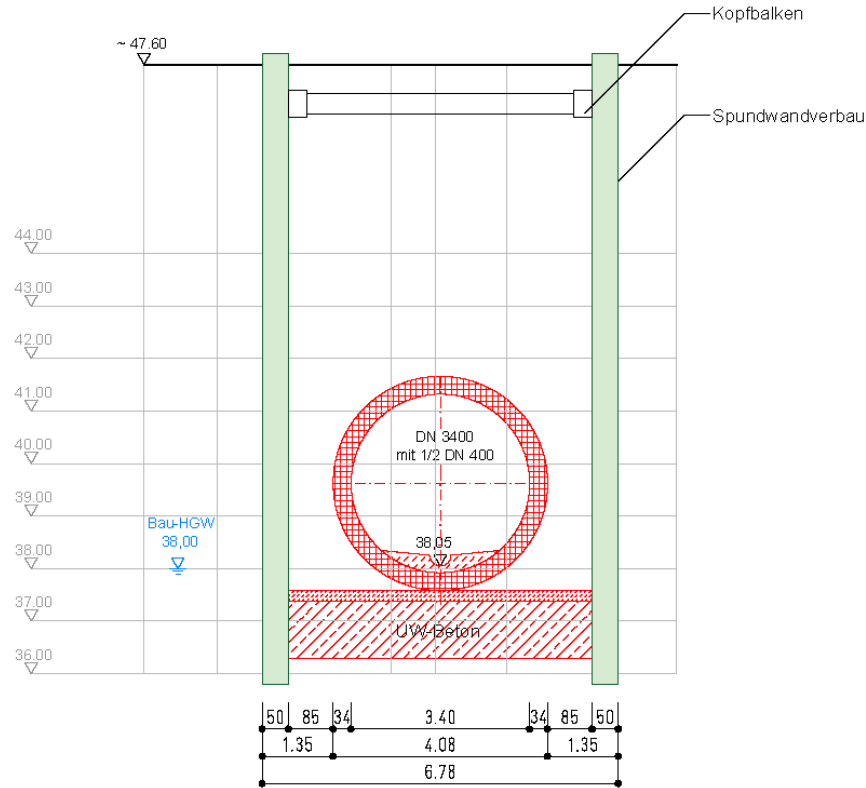


③ UNTERIRDISCHER ABWASSERKANAL

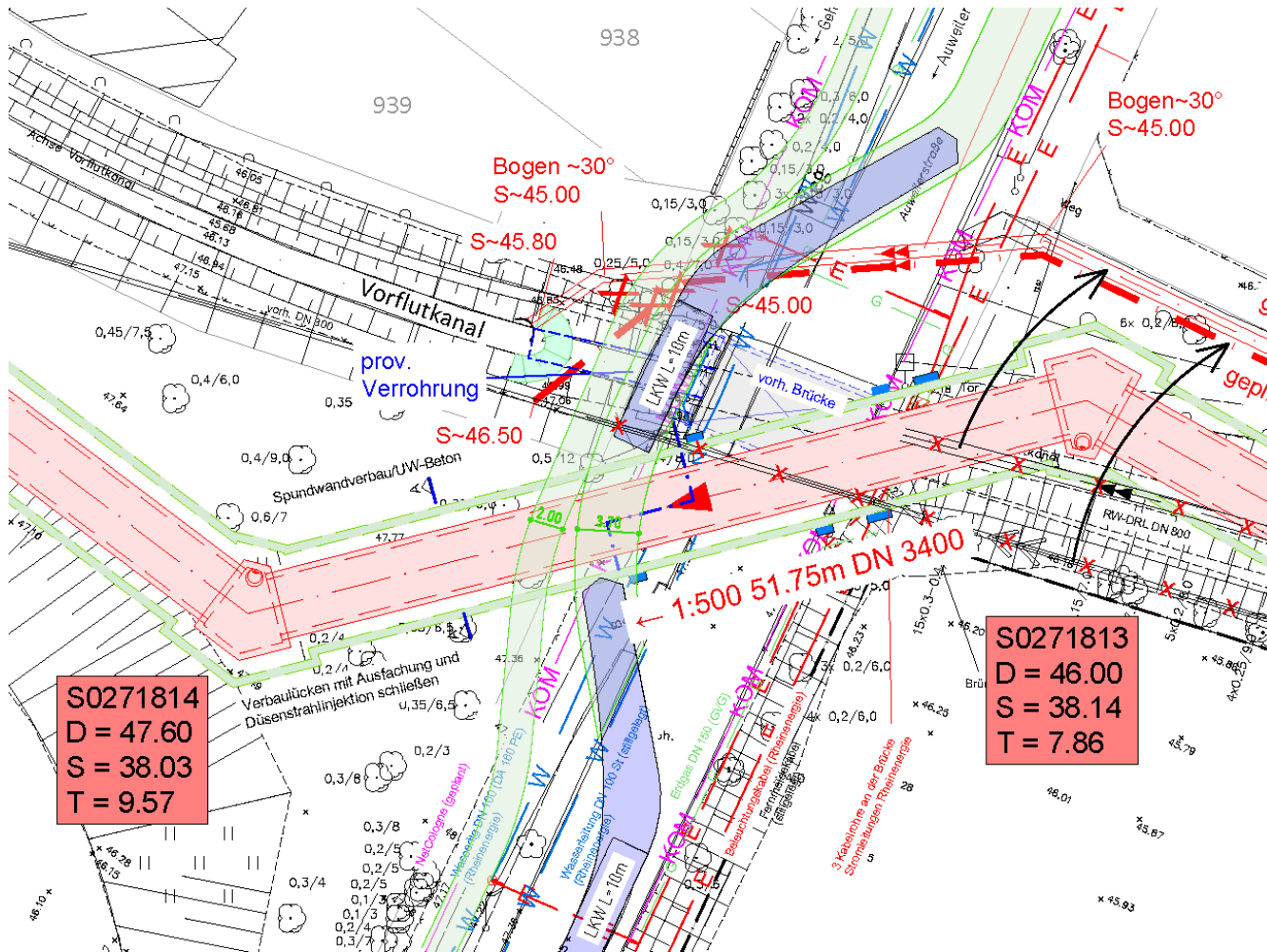
Schnitt B-B (Auweilerstraße)



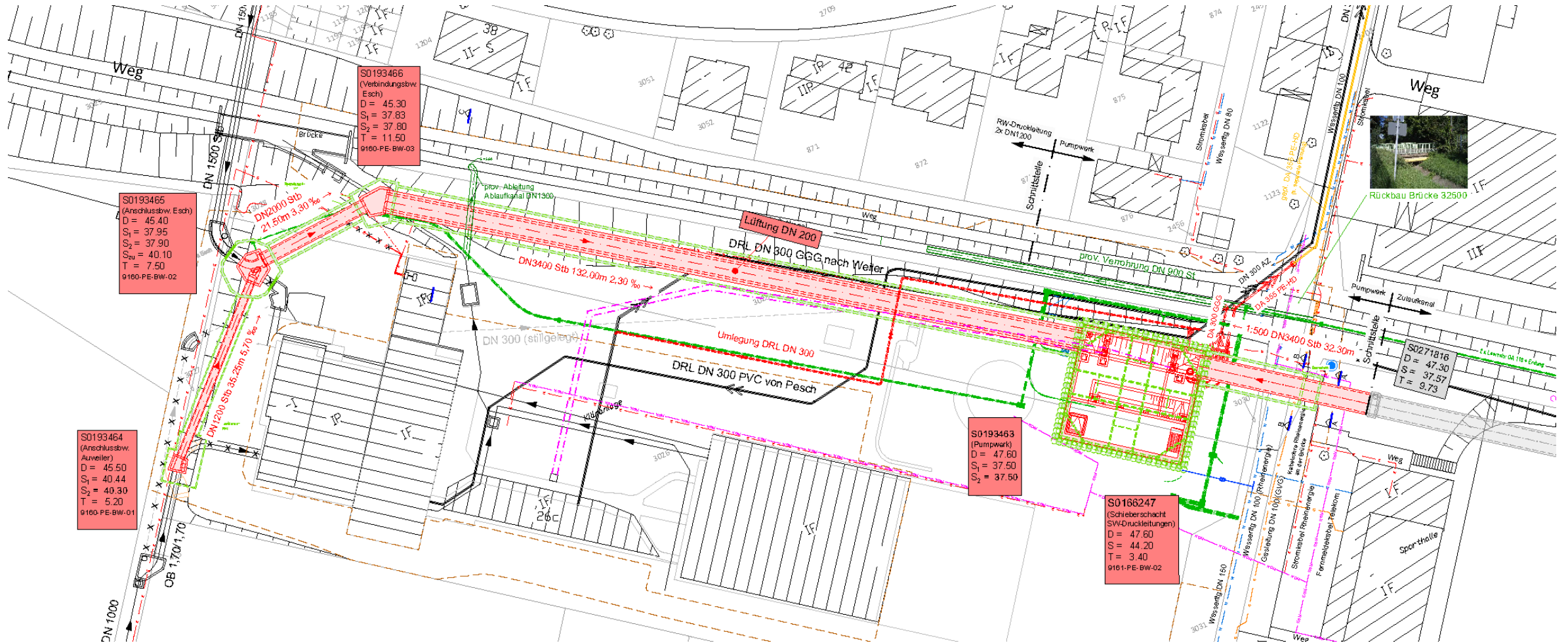
Schnitt A-A (Sportplatz)



③ UNTERIRDISCHER ABWASSERKANAL



③ UNTERIRDISCHER ABWASSERKANAL



PLANUNG



① Leitung nach Weiler

⑤ 2 x Druckleitung

③ unterirdischer Abwasserkanal

Verrohrungsstrecke

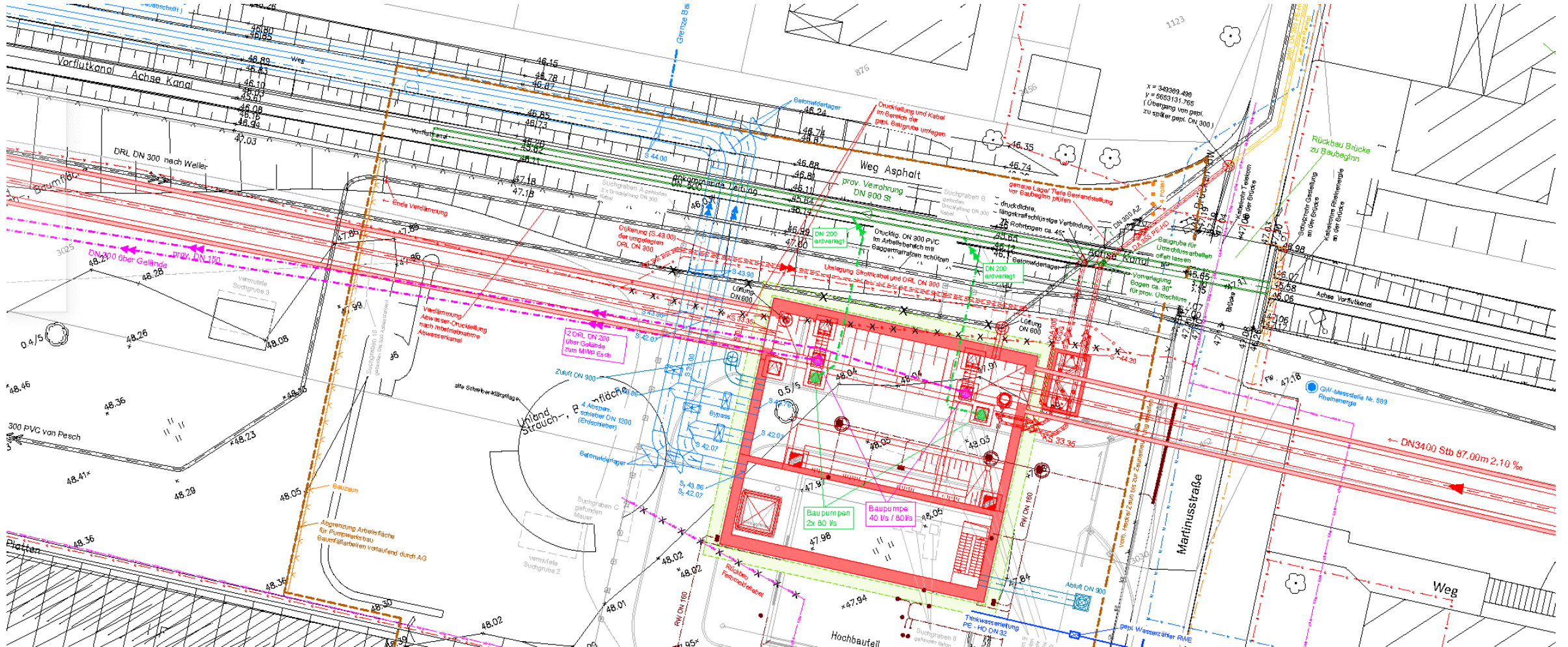
④ Pumpwerk Martinusstraße

Regenbecken + kleines Entleerungspumpwerk Pesch

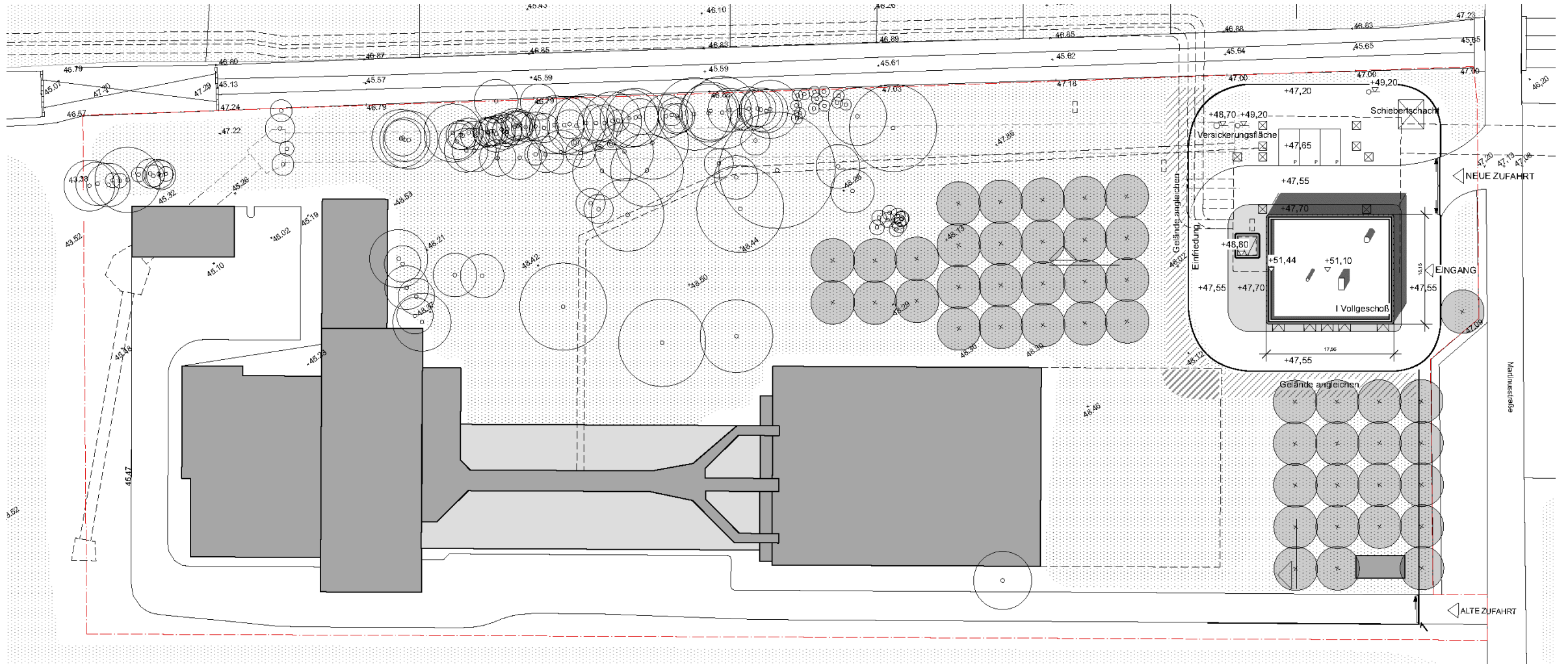
Kölner Randkanal

② provisorische Überleitung

4 PUMPWERK MARTINUSSTRASSE



4 PUMPWERK MARTINUSSTRASSE



④ PUMPWERK MARTINUSSTRASSE

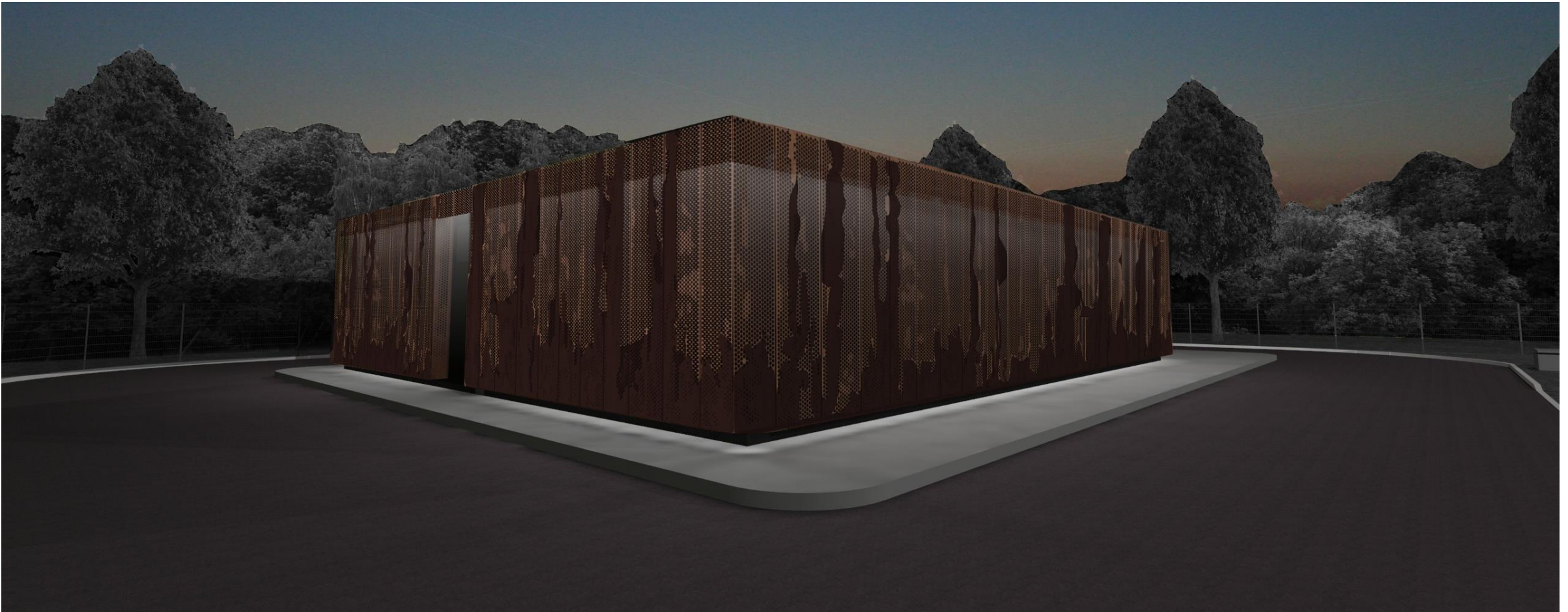


④ PUMPWERK MARTINUSSTRASSE



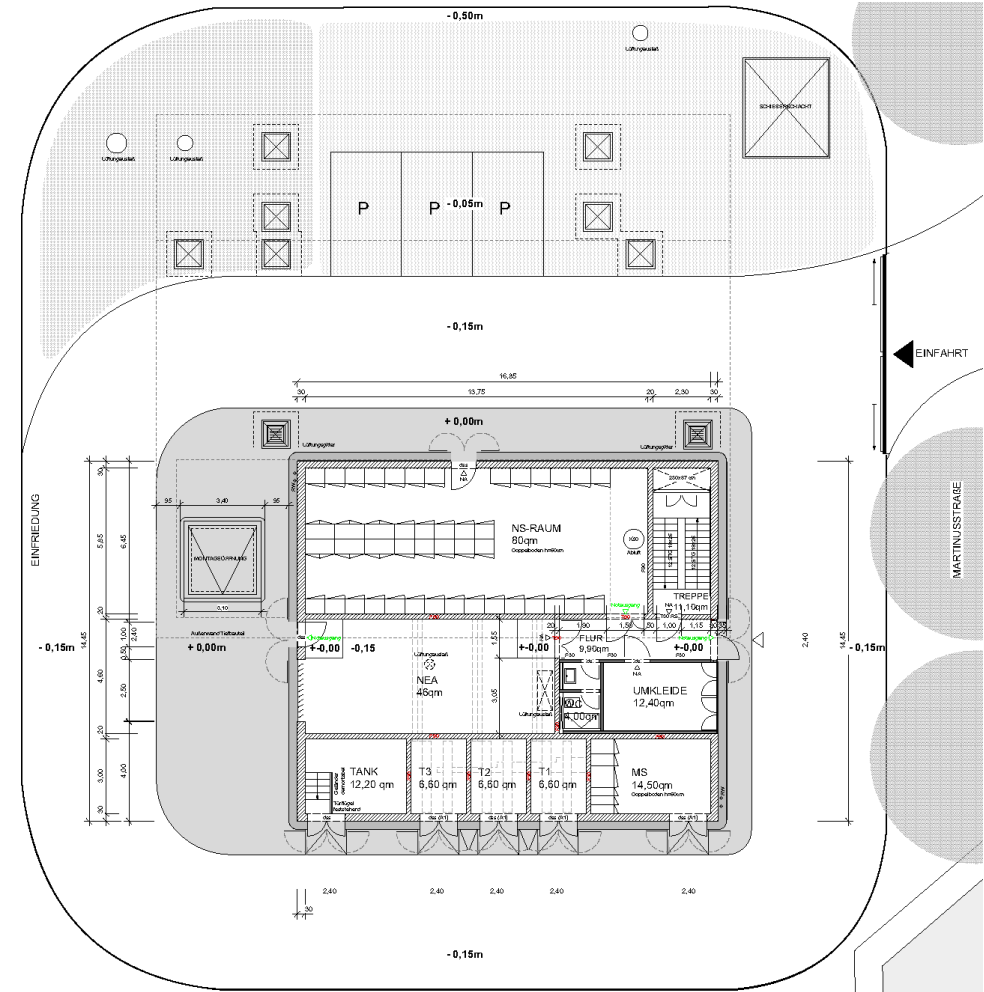
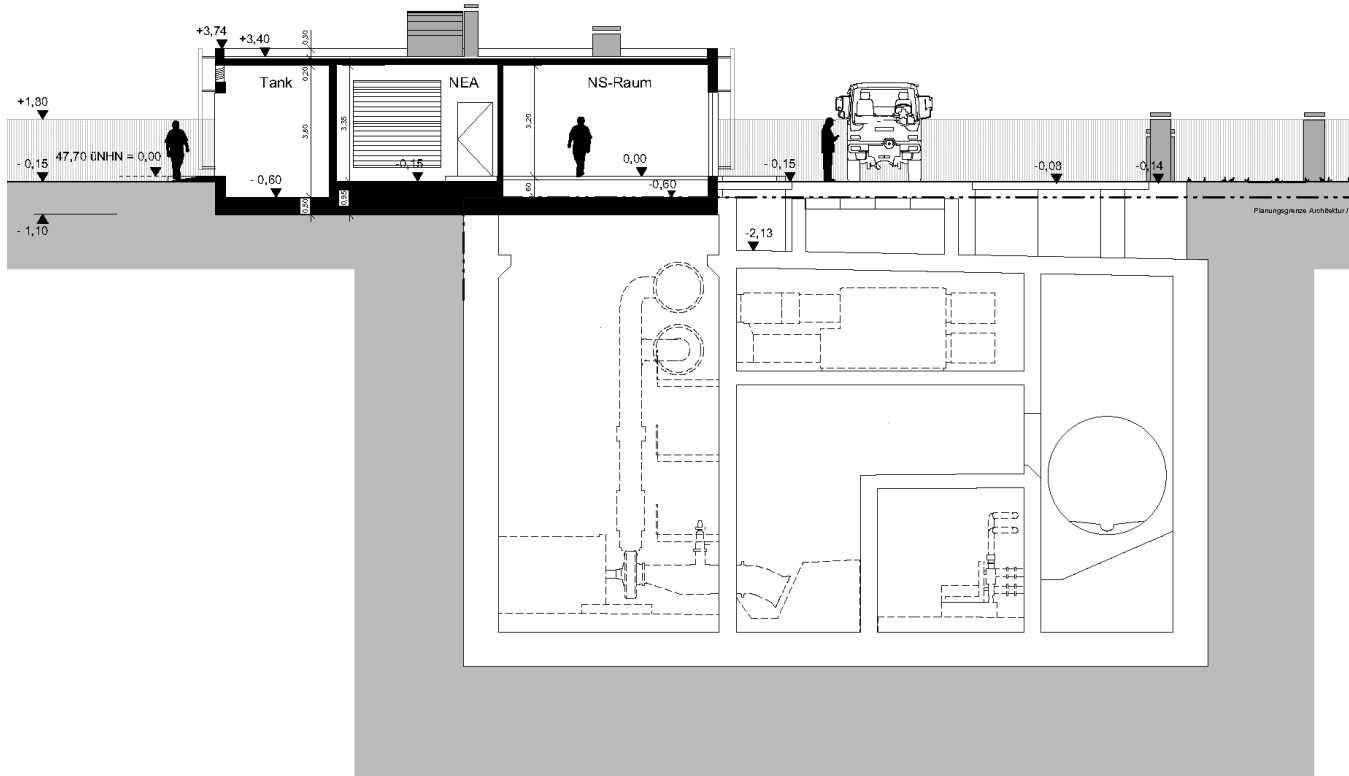
architektonische Gestaltung: Lepel & Lepel

④ PUMPWERK MARTINUSSTRASSE

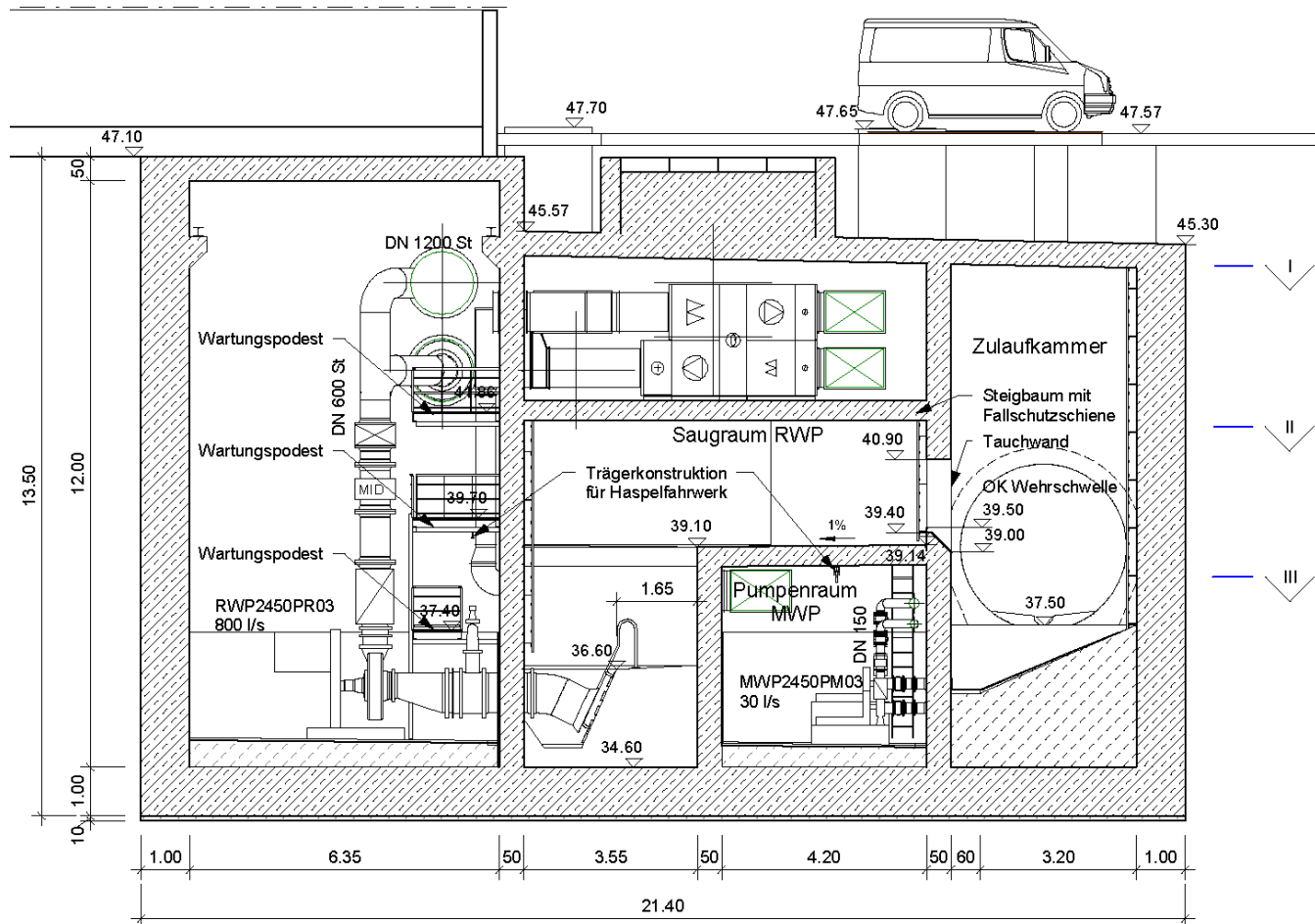


architektonische Gestaltung: Lepel & Lepel

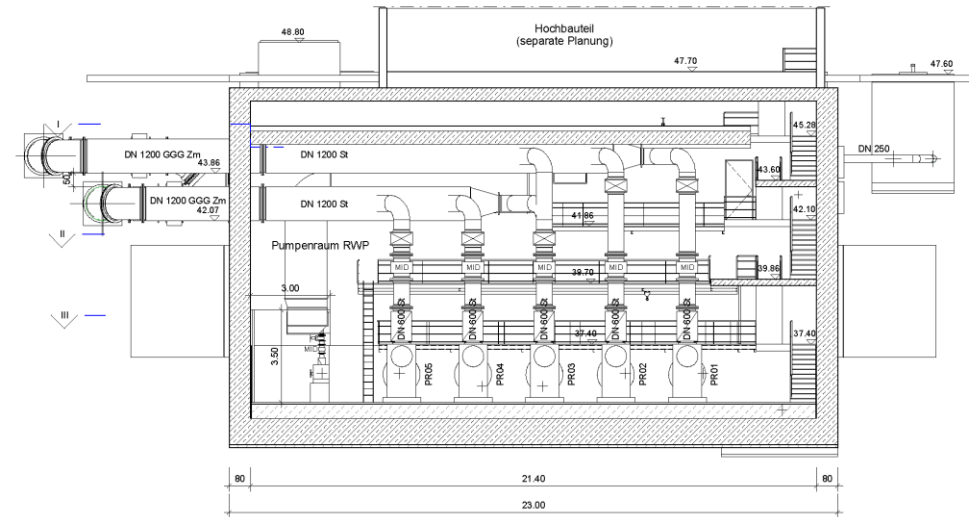
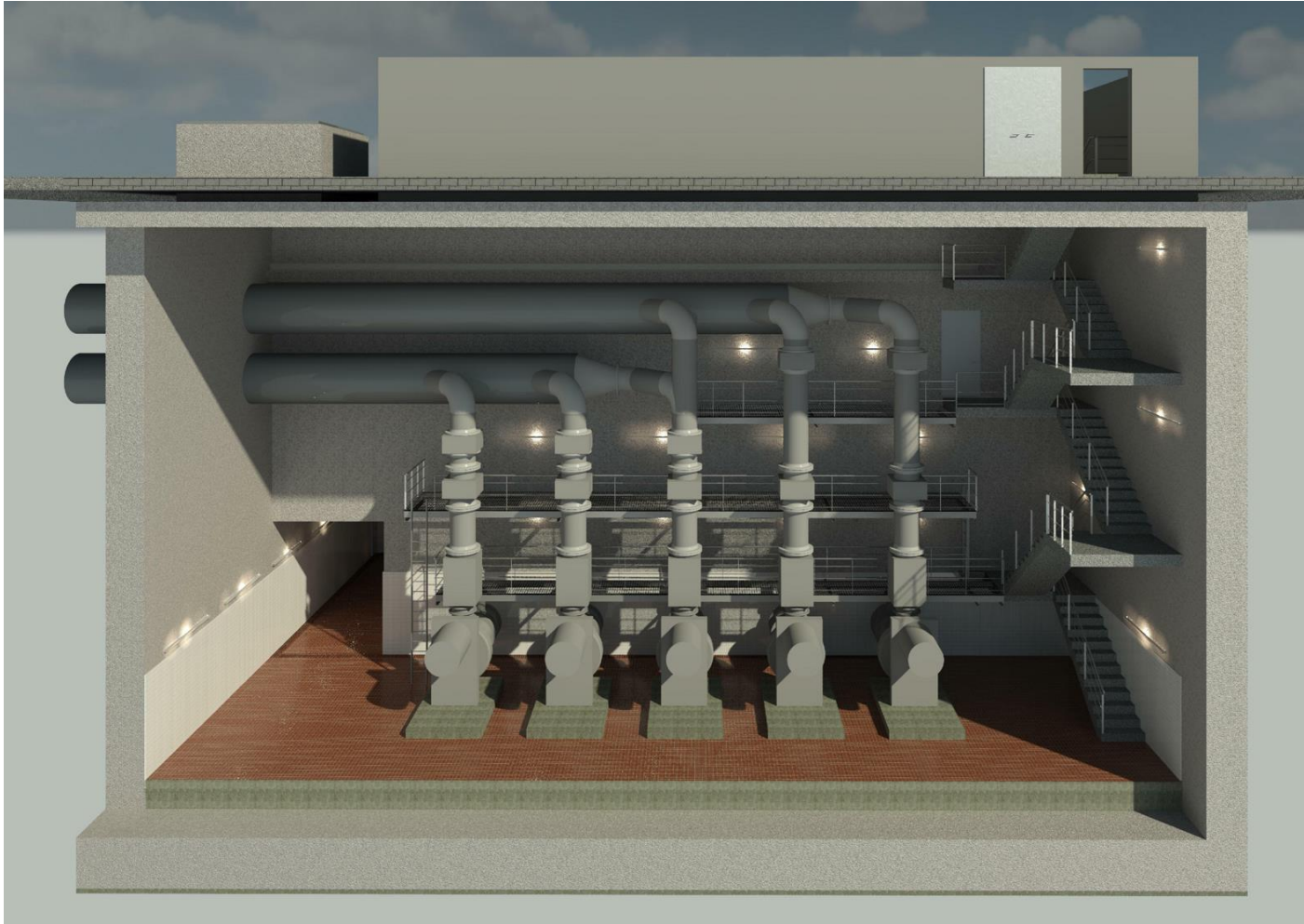
4 PUMPWERK MARTINUSSTRASSE



4 PUMPWERK MARTINUSSTRASSE



④ PUMPWERK MARTINUSSTRASSE



PLANUNG



① Leitung nach Weiler

⑤ 2 x Druckleitung

③ unterirdischer Abwasserkanal

Verrohrungsstrecke

④ Pumpwerk Martinusstraße

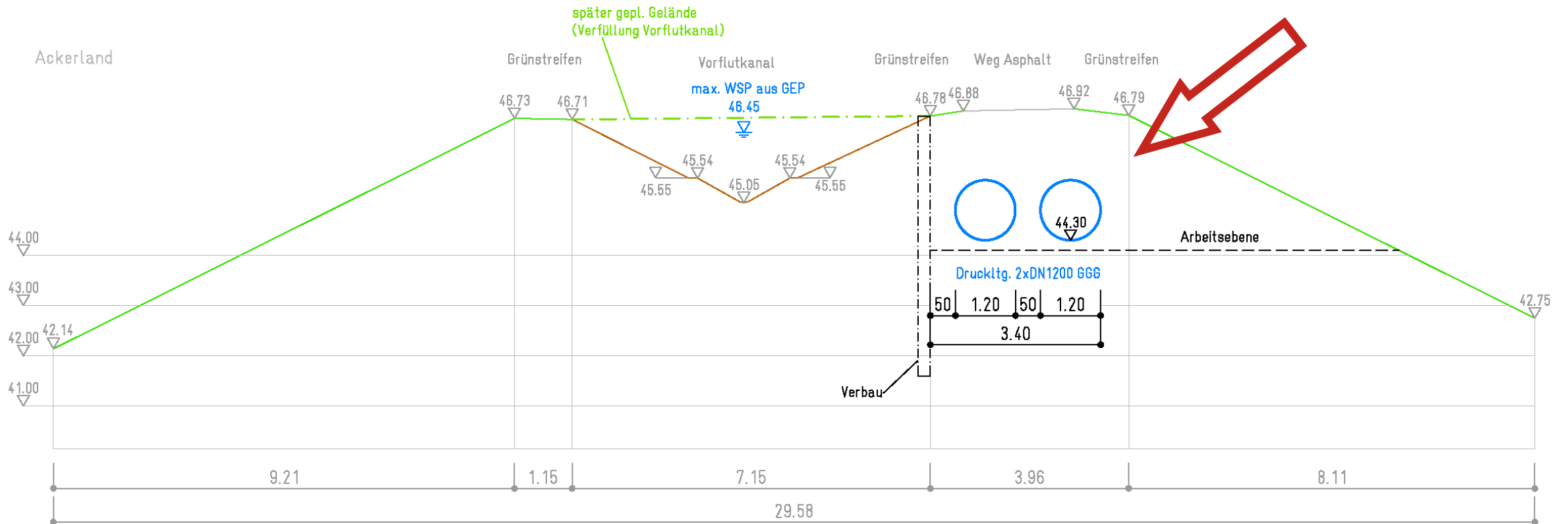
Regenbecken + kleines Entleerungspumpwerk Pesch

Kölner Randkanal

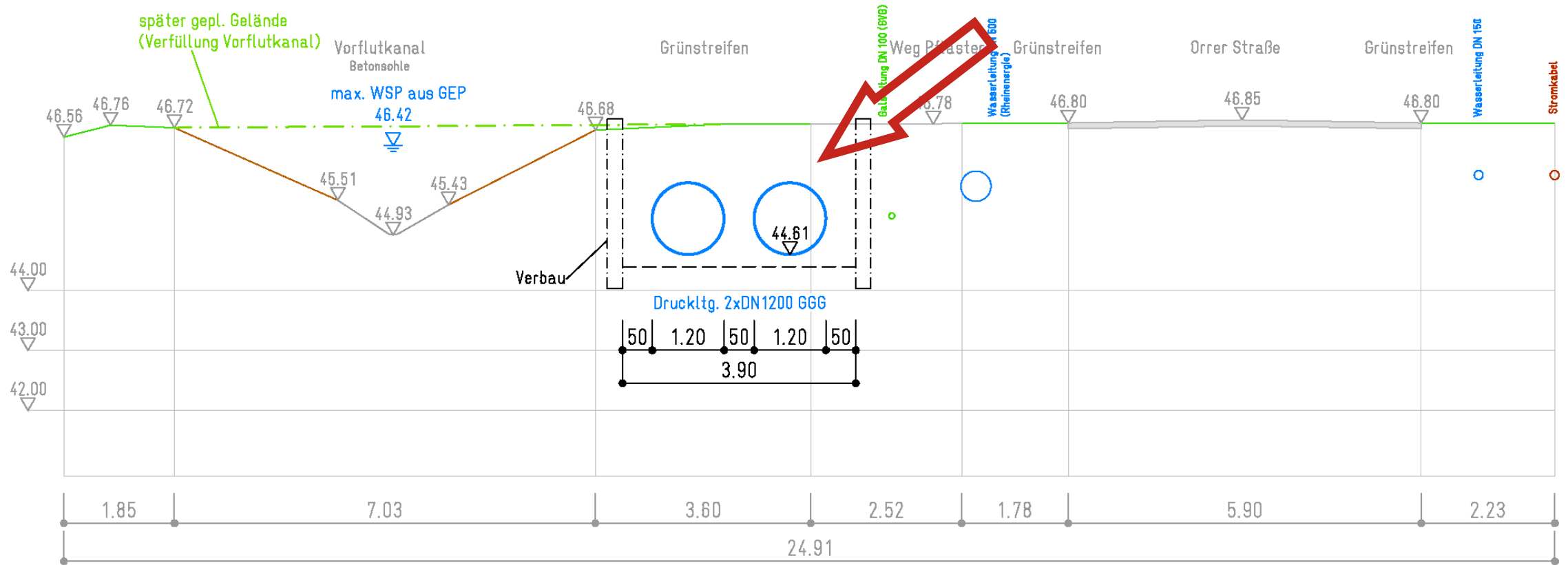
② provisorische Überleitung

5 2 X DRUCKLEITUNG DN 1200

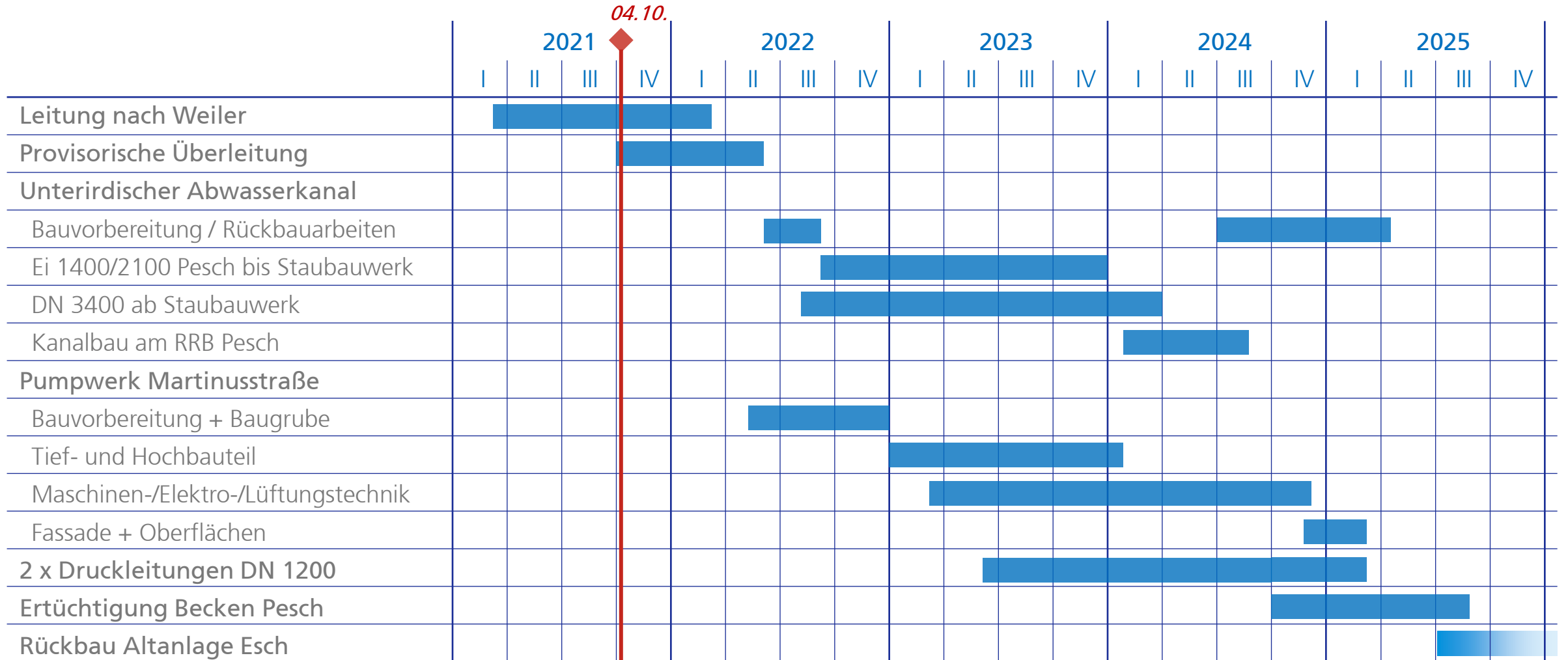
Querprofil 2 am Vorflutkanal Esch



5 2 X DRUCKLEITUNG DN 1200



TERMINPLANUNG



VIELEN DANK FÜR IHRE AUFMERKSAMKEIT

Ansprechpartner: Dr. Klaus Hans Pecher | Dr. Pecher AG | www.pecher.de